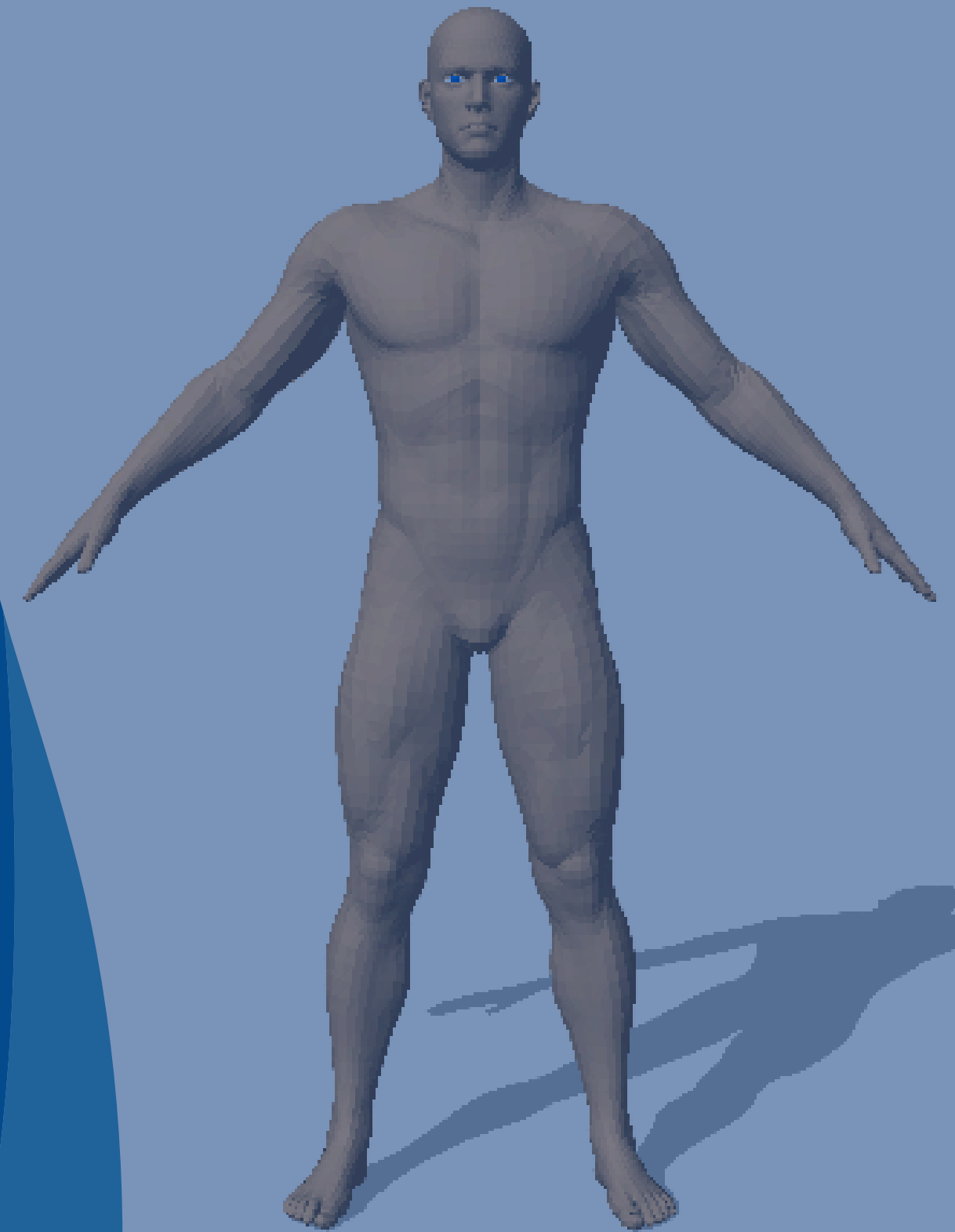




Autosanación Biomagnetismo

www.colegiobiomag.com



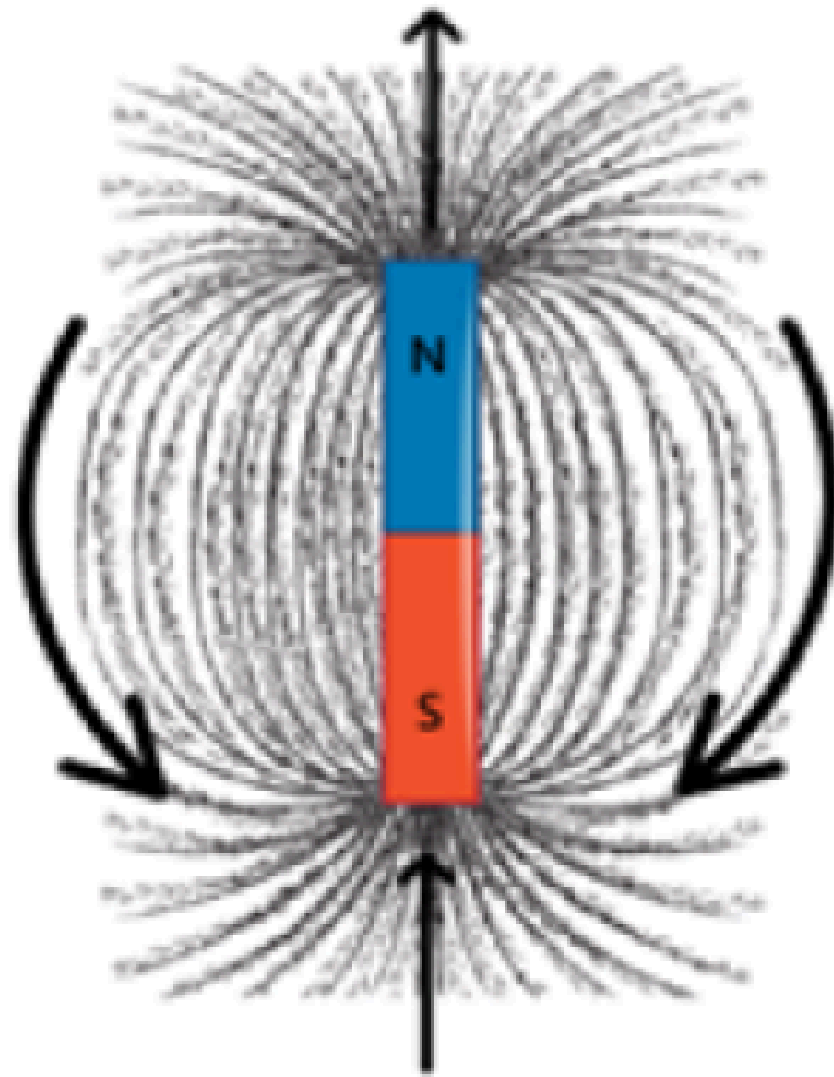
CUERPO HUMANO



Importante aclaración:

El Biomagnetismo es una terapia complementaria, y en ningún caso reemplaza los tratamientos médicos. Es una herramienta que cada persona elige de manera libre para apoyar su bienestar. En Colegio BioMag no ofrecemos diagnósticos ni indicamos suspender ningún tratamiento médico.

CAMPO MAGNÉTICO

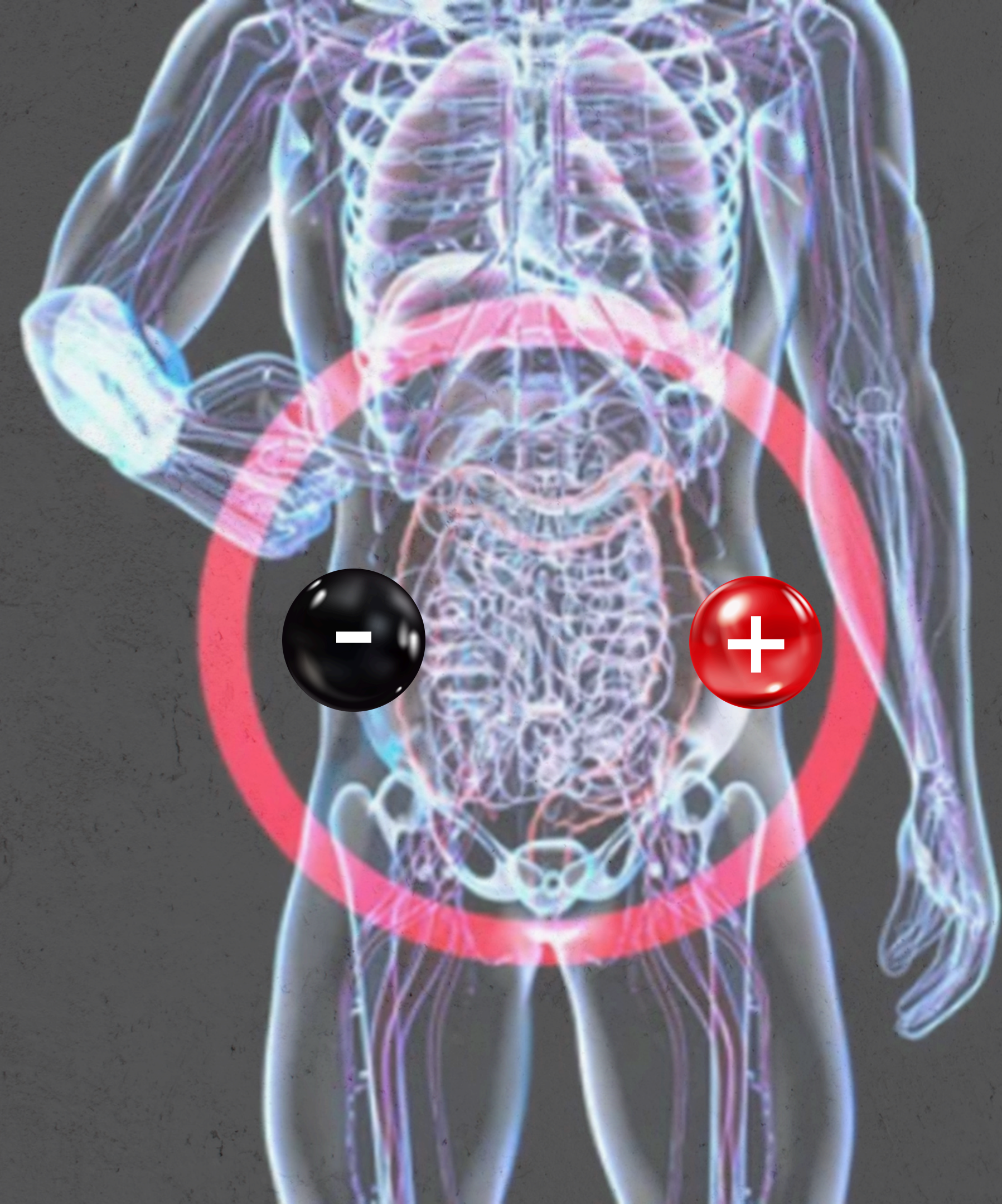


CAMPO MAGNÉTICO

Ante la presencia de un imán, se genera a su alrededor un campo magnético que interactúa con los demás campos magnéticos presentes en su entorno.

Las líneas de fuerza de este campo se extienden en una zona amplia que rodea al imán, y no actúan únicamente sobre un punto específico.

Cuando aplicamos un imán sobre el cuerpo humano, su efecto se percibe más allá del área de contacto, ya que el campo magnético influye en una región más extensa, promoviendo la reorganización y el equilibrio energético del sistema biológico.



EL CUERPO HUMANO

En el cuerpo humano, los electrones y los iones (como sodio, potasio, calcio y cloro) se desplazan constantemente dentro de las células. Este movimiento genera corrientes eléctricas y, como consecuencia, campos magnéticos naturales.

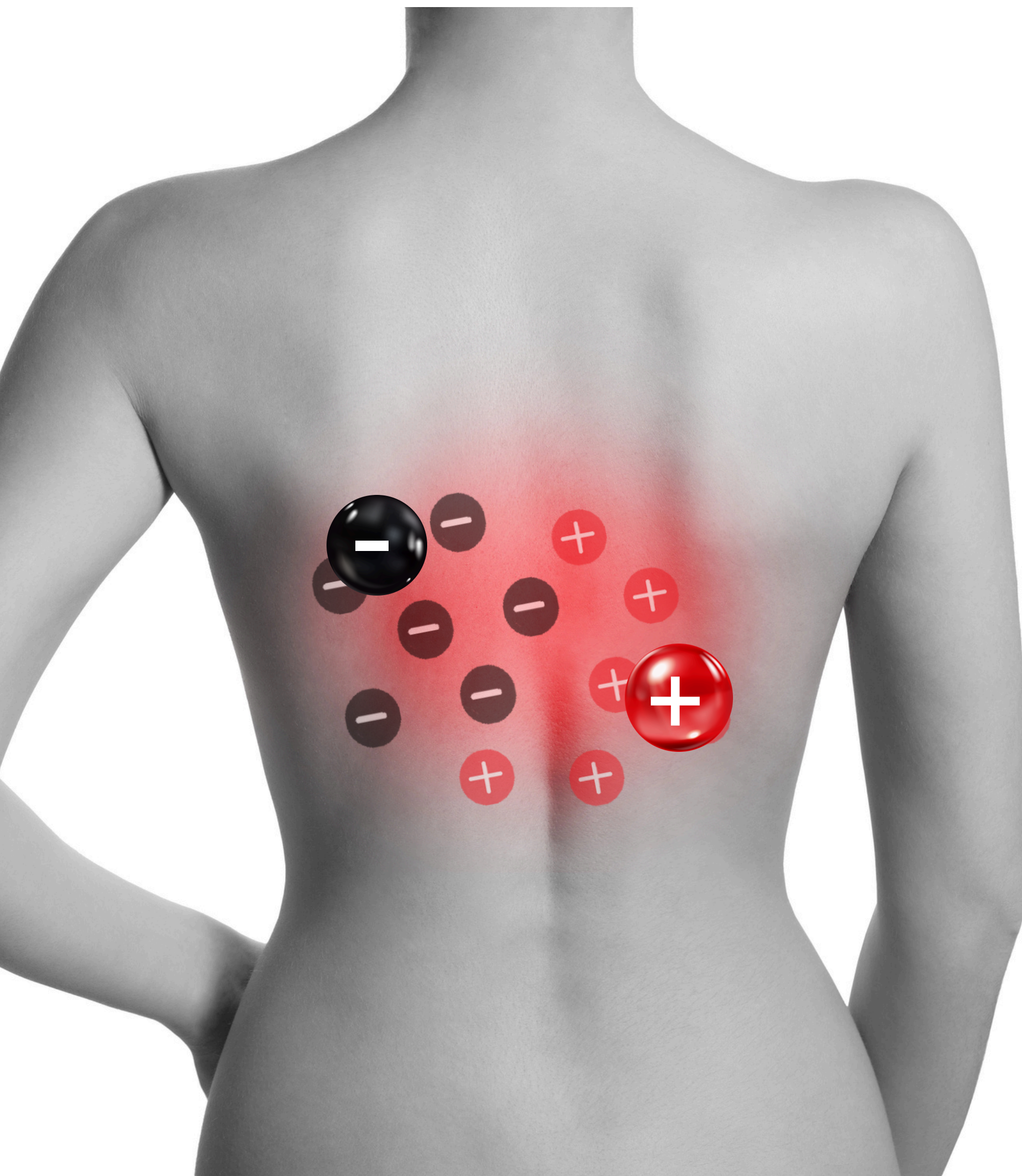




En condiciones normales, la suma de las fuerzas de todos estos campos se mantiene en equilibrio, lo que da como resultado una carga neta igual a cero.



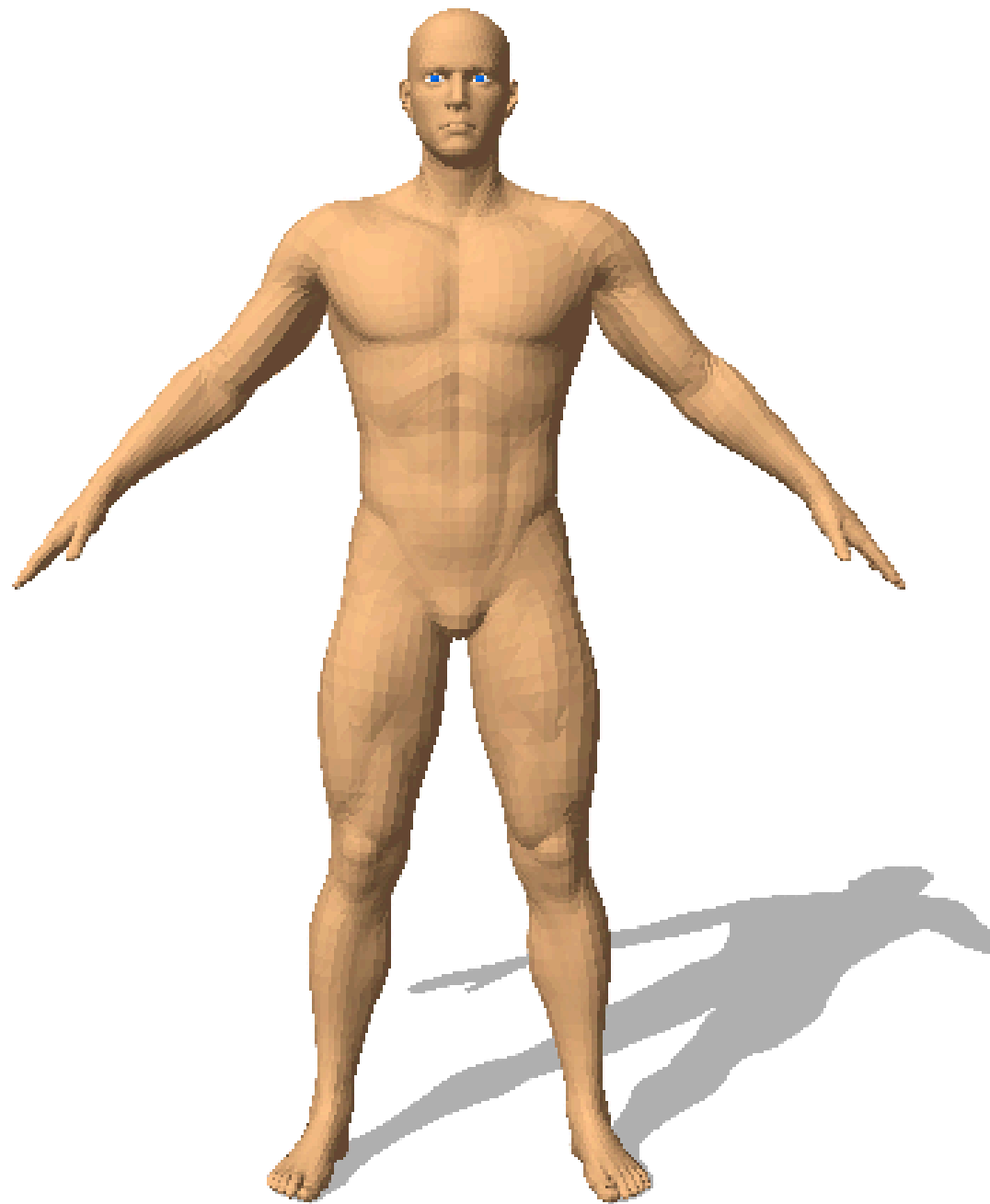
Sin embargo, cuando existe un desequilibrio bioenergético en alguna zona del cuerpo, este balance se altera y surge un campo magnético local.



Ese nuevo campo puede interactuar directamente con el campo magnético de un imán aplicado sobre el cuerpo. El imán emite sus líneas de fuerza hacia el interior del organismo, y el campo magnético del cuerpo responde generando una interacción entre ambos.



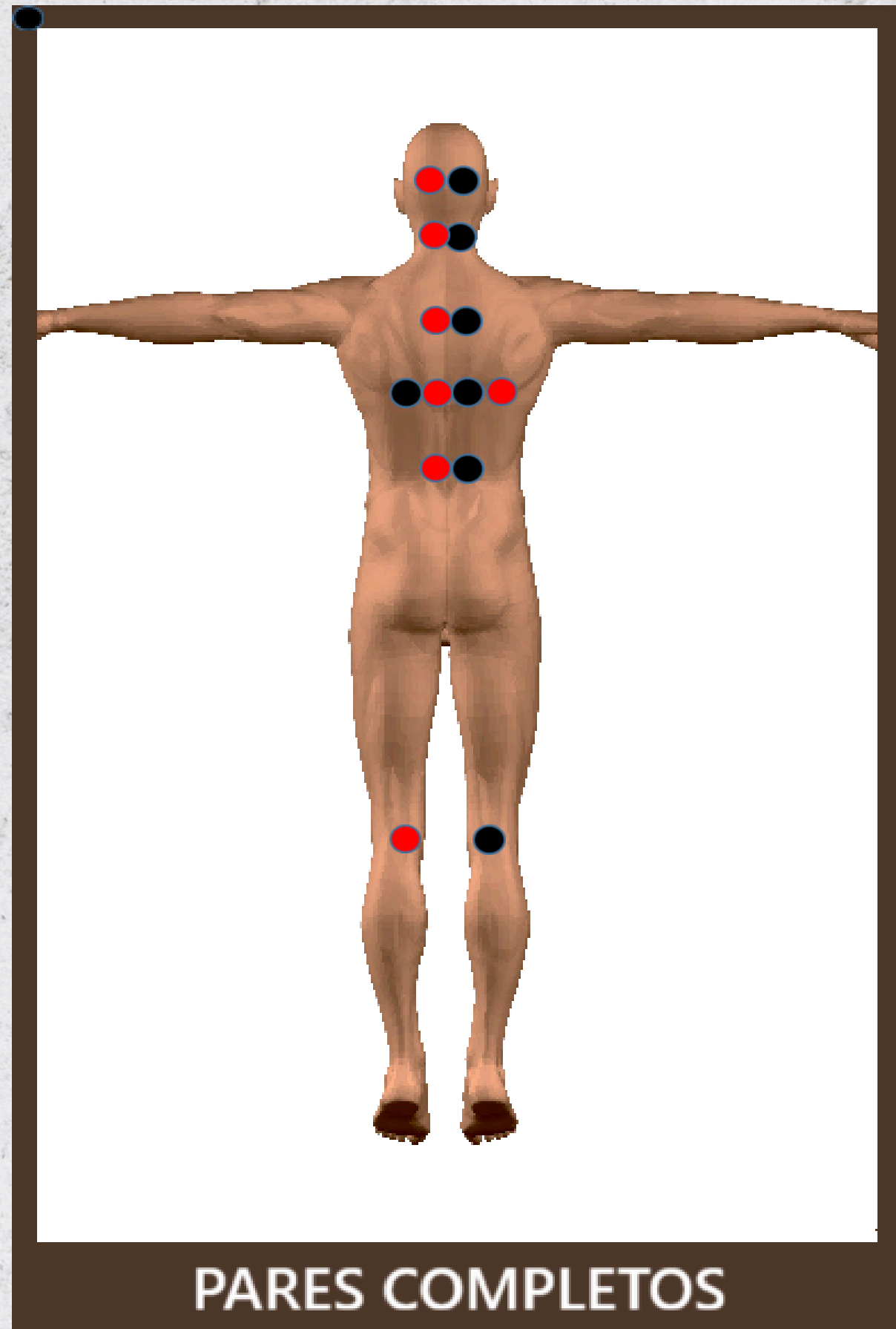
Esta interacción de campos constituye la base del diálogo energético que el Biomagnetismo aprovecha para restablecer el equilibrio y favorecer la armonía del sistema biológico.



CUERPO HUMANO

AUTOSANACIÓN

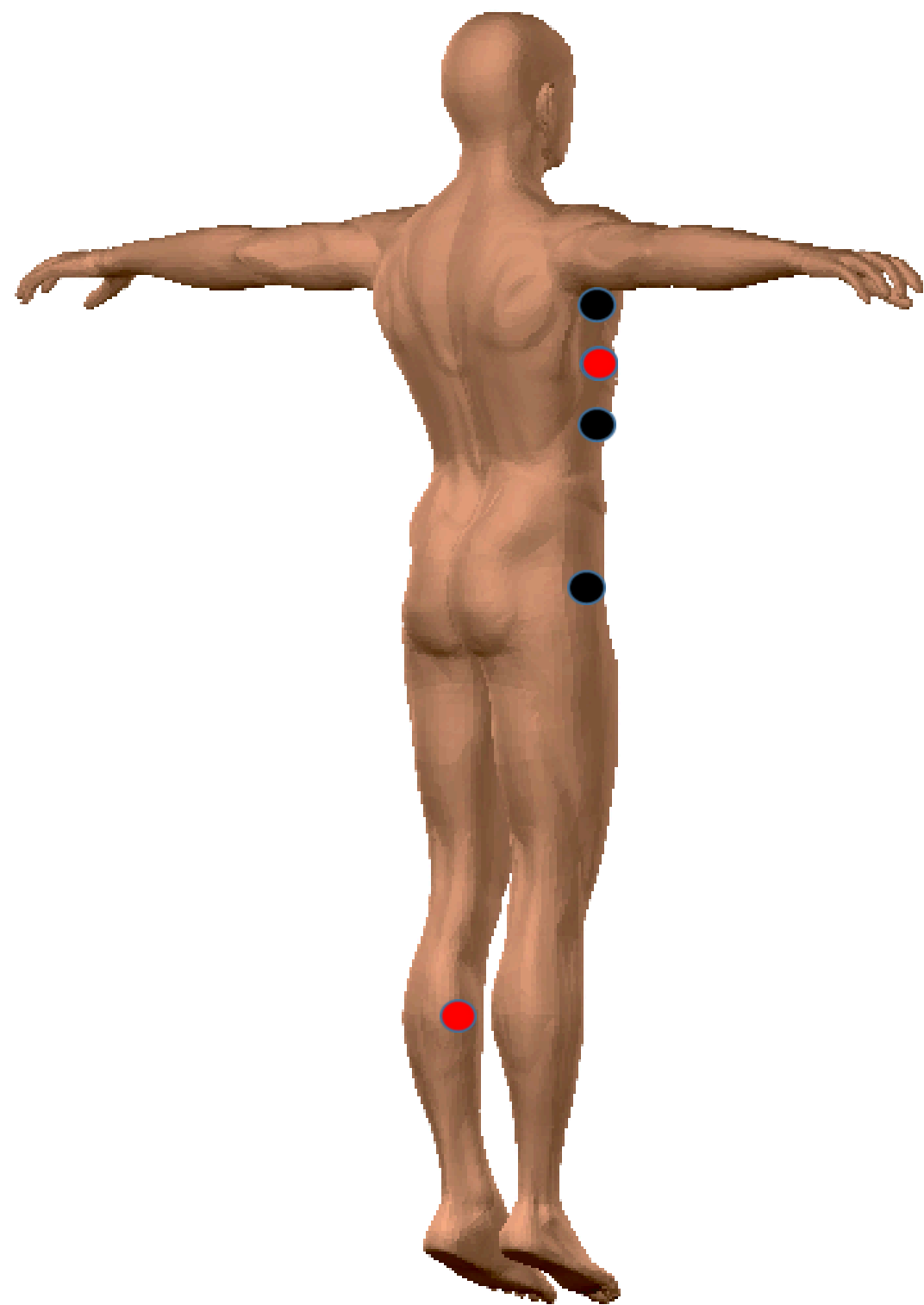
Solo necesito colocar los pares necesarios para abarcar todos los puntos de mi cuerpo y activar de intención aquellos que requiero en este momento, ya sea para tratar un síntoma específico o para favorecer un equilibrio general.



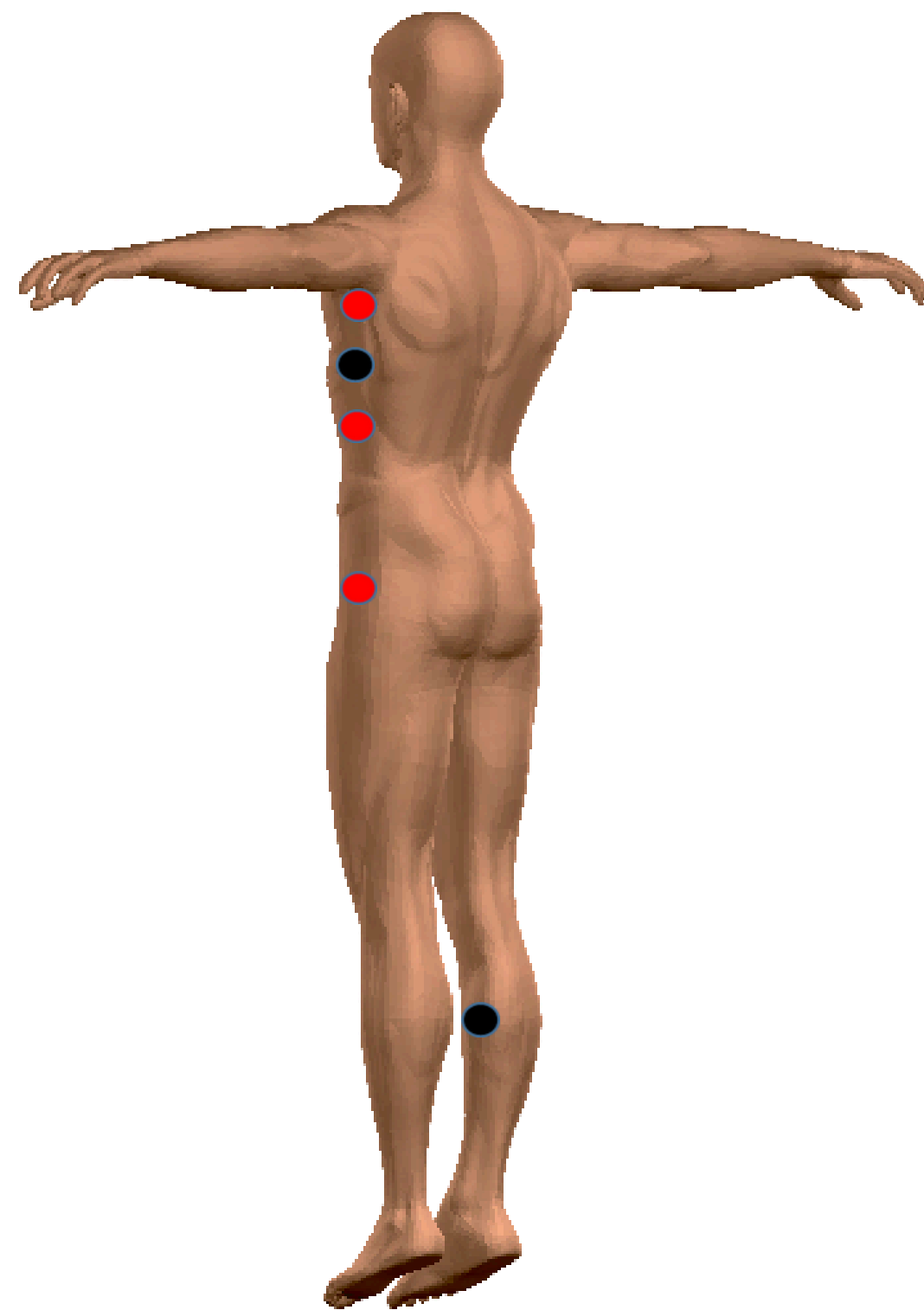
AUTOSANACIÓN

Colocarás 7 pares por detrás
antes de recostarte

AUTOSANACIÓN

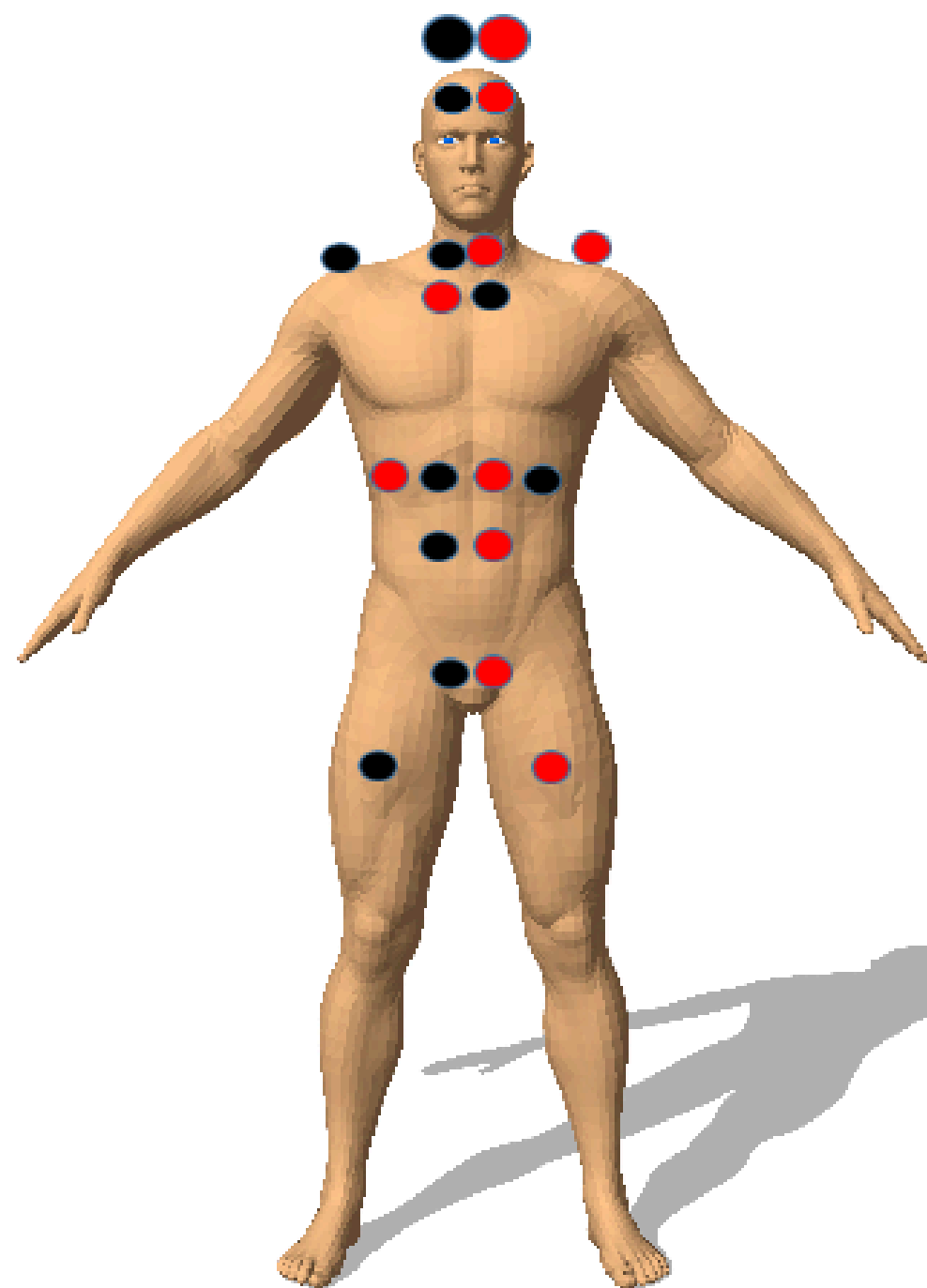


PARES COMPLETOS



PARES COMPLETOS

Dejarás listos
para acomodar
5 pares en los
costados



PARES COMPLETOS

AUTOSANACIÓN

Colocarás 10 pares al frente



HÁBLALE A TUS CÉLULAS

Si un día, en silencio, tu fuerza se apaga,
detente un momento... y presta atención.

Allí en lo más hondo, tu luz permanece;
desde allí tus células, esperan tu voz.

Háblales con calma, con voz que acaricia,
con la suavidad tibia que consuela al alma.

Diles que recuerden cuando fueron creadas:
la función perfecta que saben cumplir.

Háblales siempre con clara confianza;
siéntete fuerte, vibrante y en paz.

Tu cuerpo responde cuando lo abrazas,
y vuelve a la vida que sabe llevar.

Que tu voz revele tu fuerza amorosa,
que confías en la vida, tu guía interior.
Pues en ese acto de intención sanadora,
tu cuerpo retorna a su estado mayor.